

# Гравитационные стеллажи

Visit [www.constructor-storage.ru/Products/Small-Part-Handling/Carton-Flow/](http://www.constructor-storage.ru/Products/Small-Part-Handling/Carton-Flow/) for the latest information.

Обладая набором вариантов полочного хранения, достаточным для удовлетворения разнообразных потребностей, а также линейкой пластиковых контейнеров для хранения мелких деталей, мы предлагаем комплексные решения для любых видов изделий и условий хранения.

Узкопроходные стеллажные системы без болтовых соединений Constructor или же длиннопроходные поддонные стеллажные мини-системы для более тяжелых грузов, оснащаемые широким перечнем комплектующих и аксессуаров Constructor, включая картонные коробки обеспечивают наиболее оптимальное использование и наибольшую эффективность любого складского помещения.

Гравитационные полочные стеллажи is a product in the category

## Полочные системы хранения

Гравитационные полочные стеллажи

Система полочных стеллажей S90

Передвижные полочные стеллажи S90

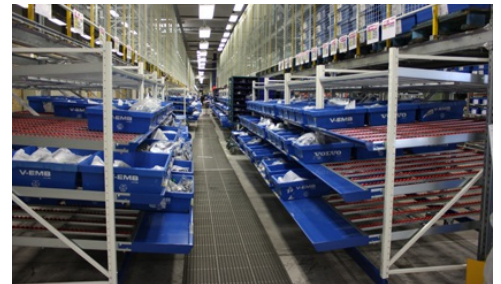
Многоуровневые полочные стеллажи S90

Please visit [www.constructor-storage.ru](http://www.constructor-storage.ru) to see our other products.

## Описание

Полочные системы хранения > Гравитационные полочные стеллажи

Гравитационные стеллажи для грузов в упаковке и контейнерах от компании Constructor являются важнейшей частью цепочки поставок комплектующих на сборочные и конвейерные линии. Комплектующий модуль состоит из стеллажа, оборудованного колесной колеей с наклонным ходом, предназначенной для транспортировки комплектующих к пункту сборки. Колесные дорожки также используются на складах в ряде логистических операций. Загрузка производится с одной стороны – выгрузка с противоположной, в соответствии с принципом FIFO («первым пришел – первым ушел»).



Гравитационные стеллажи Constructor для грузов в упаковке и контейнерах монтируются либо как стационарные модули, либо снабжаются колесами, предусматривающими возможность их блокировки для быстрого и простого перемещения при изменениях в использовании складских площадей.

Процессы загрузки и выгрузки разделены – поэтому комплектация происходит без остановок. Стеллажи регулируемые, они сконструированы с учетом требований эргономики для обеспечения максимального удобства для рабочих. Хранение в таких гравитационных стеллажах имеет большие экономические преимущества, так как хранящиеся упаковки плотно укладываются, что экономит площадь склада по сравнению с традиционными стеллажными системами.

## Продукция

Система гравитационных стеллажей для грузов в упаковке и контейнерах может быть смонтирована в виде отдельно стоящих «автономных» модулей, с колесами и без них, либо встроена в систему грузовых палетных стеллажей. Однако во



**в всех случаях имеется возможность регулировки полок и колесных дорожек для удовлетворения разнообразных требований.**

Ширина колесных дорожек может регулироваться с шагом в 11,5 мм. Колесные дорожки снабжаются направляющими рельсами для упрощения загрузки. Специально предназначенные разделители определяют направление движения товаров во избежание повреждений. Колесные дорожки изготавливаются из оцинкованных стальных профилей, а ролики – из высококачественного полиэфира. Модульная система стеллажа в сочетании с простой и быстрой установкой обеспечивают чрезвычайно легкую его перестройку при изменениях в размещении оборудования на складе. Это также является основой универсальности системы гравитационных стеллажей Constructor для грузов в упаковке и контейнерах. Количество уровней в стеллажах может изменяться в зависимости от методов загрузки – вручную или с помощью вилочных погрузчиков. Количество отборов за единицу времени неограничено.

