

Паллетные стеллажи P90: Глубинные стеллажи Drive-in

Visit www.constructor-storage.ru/Products/Pallet-Handling/Drive-in/ for the latest information.

Широчайшие возможности!

Наши стеллажные системы дают практически неограниченные возможности для построения и оснащения Вашего складского комплекса.

Наши универсальные системы хранения отвечают любым запросам в складировании: традиционное поддонное хранение, набивное хранение, мезонин, гравитационный склад, многоярусное хранение, использование передвижных механизмов.

Глубинные стеллажи Drive-in is a product in the category

Складские паллетные стеллажи

Передвижные паллетные стеллажи (MOVО)

Глубинные стеллажи Drive-in

Паллетные стеллажи с системой SHUTTLE

Гравитационные паллетные стеллажи

Паллетные стеллажи обратной гравитации (Push-back)

Паллетные стеллажи с узкими межстеллажными коридорами

Паллетные стеллажи с широкими межстеллажными коридорами
Pallet Racking System

Please visit www.constructor-storage.ru to see our other products.

Описание

Паллетное хранение > Глубинные стеллажи Drive-in

Идеальны для хранения больших количеств однородных товаров: эффективность использования имеющихся у Вас складских площадей можно увеличить до 90% по сравнению со стандартными, традиционными системами хранения грузов на палетах.

Паллеты укладываются по принципу First-In, Last-Out: первым пришел – последним ушел, на опоры, установленные по обеим сторонам каналов загрузки в глубину. Это означает отсутствие прямого доступа к отдельным палетам, но при этом стеллажи с загрузкой в глубину существенно увеличивают плотность хранения на складе. Следовательно, имеющееся пространство может использоваться до 90% более эффективно по сравнению со стандартными, традиционными системами хранения на поддонах.

Стеллажи с загрузкой в глубину устраняют необходимость наличия проходов для загрузки и подбора. Погрузчик размещает палеты на продольные рельсы, позволяя устанавливать ряды вплотную один

Проекты

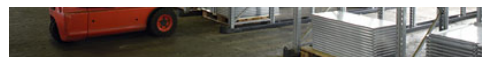
Хутамаки, Финляндия

Стэйплс, Германия

ДКИ Лоджистикс, Дания



к другому.



Стеллаж с загрузкой в глубину Constructor является безопасным и эффективным аналогом укладки в штабель грузов, являющихся слишком хрупкими либо неустойчивыми, что не позволяет устанавливать их непосредственно один на другой.

Номенклатура

Гладкие направляющие для палет обеспечивают безопасную, ровную несущую поверхность. Направляющие опираются на кронштейны, которые крепятся к стойкам. Подобно балкам стандартных стеллажей P90, их шаг равен 50 мм, система оснащена стопорами для обеспечения безопасной эксплуатации. Ярко окрашенные направляющие для палет помогают водителям быстро и точно размещать грузы.



Преимущества

- Высокая плотность хранения – максимальное использование пространства склада
- Больше количество палет в пересчете на кубический метр, чем у других систем хранения
- Низкая оборачиваемость складских запасов, пригоден для сезонных товаров
- Идеален для хранения с охлаждением или замораживанием
- Доступность по принципу First-In, Last-Out: первым пришел – последним ушел
- Предназначен для хранения неупакованных однородных товаров

Характеристики

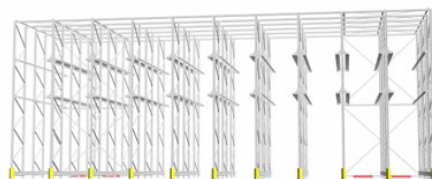
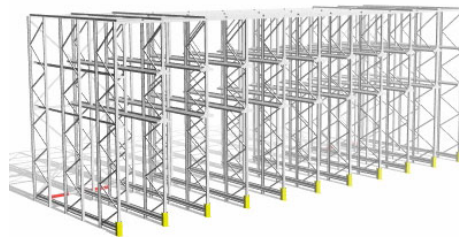
Паллетное хранение › Глубинные стеллажи Drive-in

Конструкция стеллажа с загрузкой в глубину такова, что загрузка палеты всегда производится широкой стороной палеты, благодаря чему вилочный погрузчик может перемещаться внутри стеллажа.

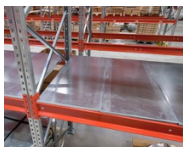
Максимальная высота: 12 000 мм

Глубина: 1700 ... 12 500 мм

Минимальное количество секций, слева направо: три.

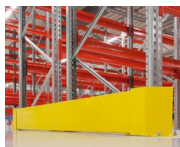


Комплектующие P90



Полка

Применима для хранения всех видов грузов.



Защита рамы

Надежная защита, идеальная для обеспечения целостности уязвимых участков стеллажной системы в случае повреждениа вилочным погрузчиком или иных внешних воздействий; длина по заказу.



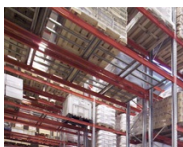
Защита стойки рамы, пластик

Защита поглощает значительные ударные воздействия и легко устанавливается на стойку без дополнительных крепежных деталей.

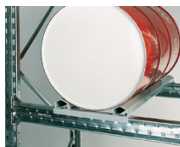


Защита стойки рамы, металл

Усиленная защита стойки рамы, предотвращает возникновение повреждений в случае удара вилочным погрузчиком.



Подпалетник



Опора для цилиндрических грузов

Применяется для хранения катушек и бочек.



Опорная пластина

Опорные пластины служат для равномерного распределения нагрузок.