

# Складские паллетные стеллажи обратной гравитации P90

Visit [www.constructor-storage.ru/Products/Pallet-Handling/Push-Back/](http://www.constructor-storage.ru/Products/Pallet-Handling/Push-Back/) for the latest information.

## Широчайшие возможности!

Наши стеллажные системы дают практически неограниченные возможности для построения и оснащения Вашего складского комплекса.

Наши универсальные системы хранения отвечают любым запросам в складировании: традиционное поддонное хранение, набивное хранение, мезонин, гравитационный склад, многоярусное хранение, использование передвижных механизмов.

Паллетные стеллажи обратной гравитации (Push-back) is a product in the category

## Складские паллетные стеллажи

Передвижные паллетные стеллажи (MOVU)

Глубинные стеллажи Drive-in

Паллетные стеллажи с системой SHUTTLE

Гравитационные паллетные стеллажи

Паллетные стеллажи обратной гравитации (Push-back)

Паллетные стеллажи с узкими межстеллажными коридорами

Паллетные стеллажи с широкими межстеллажными коридорами

Pallet Racking System

Please visit [www.constructor-storage.ru](http://www.constructor-storage.ru) to see our other products.

## Описание

Паллетное хранение › Паллетные стеллажи обратной гравитации (Push-back)

**Особенно хороши для хранения больших количеств товаров: меньше операций, короче расстояния и увеличение вместимости склада хранения до 75%.**

Гравитационные паллетные стеллажи обратной гравитации предназначены, в частности, для непакетированных товаров, которые могут храниться на палетах в соответствии с принципом «первым пришел – последним ушел». В таких складских стеллажах специальные каналы с колесными конвейерами, установлены под углом 4° и встроены в один подрамник стеллажной системы P90. Одна за другой, до десяти палет могут выталкиваться в эти каналы, после снятия одной палеты остальные палеты выкатываются автоматически. При этом непосредственный доступ к индивидуальным палетам отсутствует. Это решение не только минимизирует количество операций и расстояния, но также увеличивает до 75% вместимости склада по сравнению с

## Проекты

Ханса Принт



обычными стеллажами для палет.

Гравитационные стеллажи обратной гравитации Speedlock P90 могут также использоваться для обеспечения дополнительного пространства хранения на неиспользуемых площадях, таких как места над поперечными проходами и вокруг погрузочно-разгрузочных площадок. При полноценном использовании возможно достичь весьма высоких показателей заполняемости стеллажа в сравнении со стеллажами с загрузкой в глубину или же с укладкой штабелями.

### Достоинства

- Быстрый и простой доступ ко всем линиям
- Максимальное использование площадей
- Пригодно для хранения непакетированных грузов/в складах-холодильниках
- Палеты всегда находятся во фронтальной части стеллажа
- Доступность по принципу «первым пришел – последним ушел»

### Номенклатура

**Палеты загружаются в гравитационные стеллажи обратной гравитации на телескопические тележки, каждая тележка перемещается вглубь стеллажа следующей загружаемой палетой. Палеты могут храниться в глубину по две, три или четыре. Палеты загружаются и выгружаются из одного и того же торца прохода, что сокращает маршрут движения погрузчика и сокращает длительность рабочего цикла.**



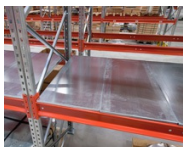
Загруженные тележки под действием силы тяжести возвращаются к торцу стеллажа после выгрузки предыдущей палеты. Уникальная конструкция тележки позволяет хранить продукты и палеты разных типов, включая палеты низкого качества, в одном стеллаже и даже в одном проходе.

Имеются тележки разных размеров, пригодные для палет всех типов и размеров.

Цветовая кодировка тележек может применяться для идентификации товара, а уникальная многоколесная конструкция обеспечивает плавное и надежное перемещение тележек даже в жестких условиях складов-холодильников.

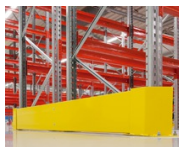
# Комплектующие P90

---



## Полка

Применима для хранения всех видов грузов.



## Защита рамы

Надежная защита, идеальная для обеспечения целостности уязвимых участков стеллажной системы в случае повреждениа вилочным погрузчиком или иных внешних воздействий; длина по заказу.



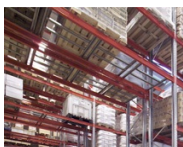
## Защита стойки рамы, пластик

Защита поглощает значительные ударные воздействия и легко устанавливается на стойку без дополнительных крепежных деталей.

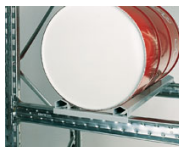


## Защита стойки рамы, металл

Усиленная защита стойки рамы, предотвращает возникновение повреждений в случае удара вилочным погрузчиком.



## Подпалетник



## Опора для цилиндрических грузов

Применяется для хранения катушек и бочек.



## Опорная пластина

Опорные пластины служат для равномерного распределения нагрузок.