

Паллетные стеллажи P90: Узкопроходный стеллаж

Visit www.constructor-storage.ru/Products/Pallet-Handling/Narrow-Aisle/ for the latest information.

Широчайшие возможности!

Наши стеллажные системы дают практически неограниченные возможности для построения и оснащения Вашего складского комплекса.

Наши универсальные системы хранения отвечают любым запросам в складировании: традиционное поддонное хранение, набивное хранение, мезонин, гравитационный склад, многоярусное хранение, использование передвижных механизмов.

Паллетные стеллажи с узкими межстеллажными коридорами is a product in the category

Хранение на грузовых поддонах

Передвижные паллетные стеллажи (MOVО)

Глубинные стеллажи Drive-in

Паллетные стеллажи с системой SHUTTLE

Гравитационные паллетные стеллажи

Паллетные стеллажи обратной гравитации (Push-back)

Паллетные стеллажи с узкими межстеллажными коридорами

Паллетные стеллажи с широкими межстеллажными коридорами

Pallet Racking System

Please visit www.constructor-storage.ru to see our other products.

Описание

Паллетное хранение > Паллетные стеллажи с узкими межстеллажными коридорами

Паллетные Узкопроходные стеллажи Constructor - удачное решение при необходимости экономии пространства пола: это максимальная вместимость, быстрый доступ к любой паллете и удобная выборка требуемого груза непосредственно из стеллажа.

Основным преимуществом стеллажей с узким проходом и высокими стойками является сочетание быстрой комплектации заказа и наиболее эффективного использования свободного пространства.

Эта компактная конструкция применяется в разнообразных отраслях, где пространство склада ограничено. Переменная высота и глубина полок и регулируемая высота опорных балок обеспечивают максимальную универсальность, в узких проходах, обеспечивающих экономию свободного пространства, могут работать укладчики для подъема грузов или комплектации заказов, обеспечивая удобное хранение и быструю комплектацию заказов непосредственно из паллеты.

Специально сконструированные тележки и краны позволяют маневрировать в узких проходах между стеллажами. Оборудование для работы с грузами часто является высокоавтоматизированным.

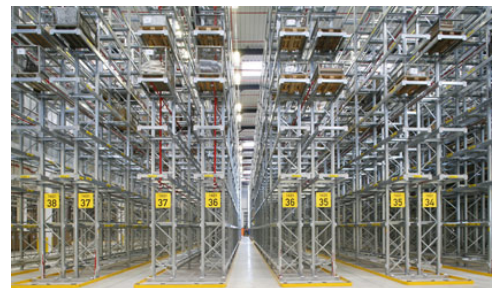


Достоинства:

- 100% доступность индивидуальных палет
- Наилучшая конфигурация для обеспечения максимальной вместимости и эффективности
- Оптимизация использования свободного пространства склада
- Высокие затраты на специализированные вилочные погрузчики компенсируются за счет повышения эффективности использования пространства склада
- Высокие показатели заполняемости склада

Номенклатура

Узкопроходные грузовые палетные стеллажи Constructor P90 обеспечивают оптимальное использование имеющейся площади пола, пространства склада и его высоты (до 12 метров), одновременно обеспечивая индивидуальный доступ ко всем палетам. Он сочетает высокую производительность и доступ к индивидуальным палетам, присущие Регулируемым Палетным Грузовым стеллажам, с улучшенным использованием имеющегося внутреннего пространства склада.



Характеристики

Паллетное хранение › Паллетные стеллажи с узкими межстеллажными коридорами

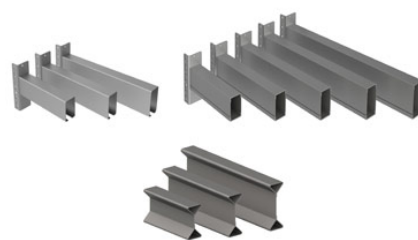
До 30 метров в высоту

Нагрузки на секцию свыше 30 тонн

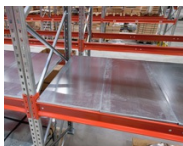
Нагрузки на ярус до 5 тонн

Высота яруса до 3500 мм

Ширина яруса до 5000 мм.

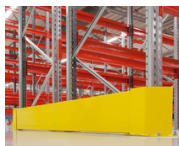


Комплектующие - Узкопроходные Грузовые стеллажи



Полка

Применима для хранения всех видов грузов.



Защита рамы

Надежная защита, идеальная для обеспечения целостности уязвимых участков стеллажной системы в случае повреждениа вилочным погрузчиком или иных внешних воздействий; длина по заказу.



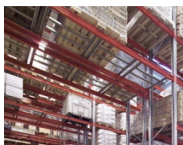
Защита стойки рамы, пластик

Защита поглощает значительные ударные воздействия и легко устанавливается на стойку без дополнительных крепежных деталей.

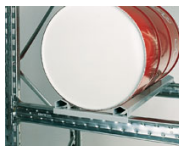


Защита стойки рамы, металл

Усиленная защита стойки рамы, предотвращает возникновение повреждений в случае удара вилочным погрузчиком.



Подпалетник



Опора для цилиндрических грузов

Применяется для хранения катушек и бочек.



Опорная пластина

Опорные пластины служат для равномерного распределения нагрузок.